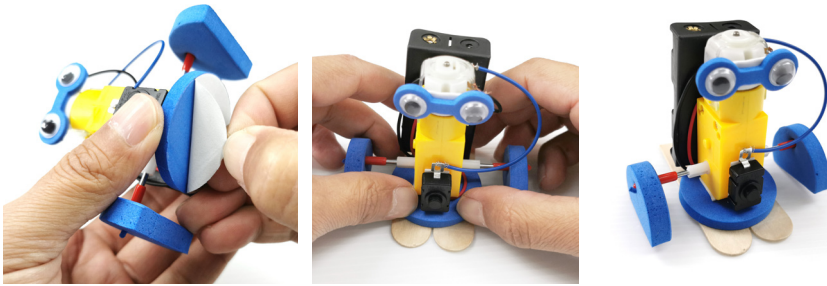


(6) ลอกแผ่นปิดกาวของแผ่นยางกลมออก ติดลงบนไม้ไอศกรีมที่วางชิดกัน 2 ชิ้น ตัดตุ่นจอมซนก็พร้อมทำงานแล้ว



### วิธีเล่น



กดสวิตช์

ใส่แบตเตอรี่ AA 2 ก้อนเข้ากับกระบอก กดสวิตช์ด้านหน้า ตู่นจอมซนก็จะเคลื่อนที่ทันที เมื่อต้องการหยุดก็กดสวิตช์อีกครั้ง



ตัวอย่างการเคลื่อนที่

# ตุ่นจอมซน

หนึ่งในนุกรมสื่อการเรียนรู้ STEAM ผ่านการประดิษฐ์  
ของเล่นทางวิทยาศาสตร์และเทคโนโลยี



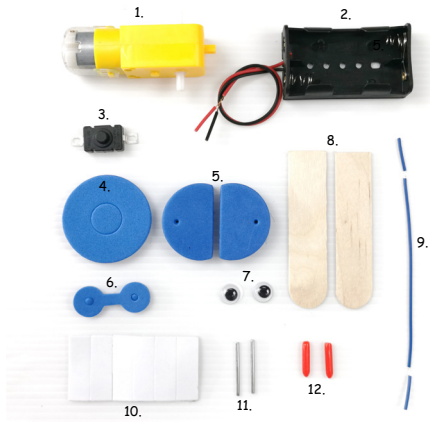
ตัวอย่างการเคลื่อนที่

บริษัท อินโนเวตฟ เอ็กเพอริเมนต์ จำกัด

108 ซ.สุขุมวิท 101/2 ต.สุขุมวิท  
แขวงบางนา เขตบางนา กรุงเทพฯ 10260  
โทรศัพท์ : 027477001 ถึง 4  
อีเมล : info@inex.co.th , เว็บไซต์ : www.inex.co.th



## รายการอุปกรณ์



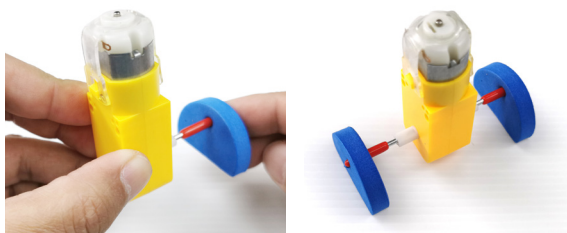
1. มอเตอร์พร้อมเฟืองขับ
2. กะบะถ่าน AA 2 ก้อน
3. สวิตช์กดติดกดดับ
4. แผ่นยาง EVA กวาม
5. แผ่นยาง EVA ครึ่งวงกลม 2 ชิ้น
6. แผ่นยาง EVA ส่วนลูกตา
7. ลูกตา 2 ชิ้น
8. ไม้ไอศกรีม 2 ชิ้น
9. สายไฟ
10. เทปกาวสองหน้า
11. แกนโลหะ 2 ชิ้น
12. ปลอกยาง 2 ชิ้น

## วิธีประกอบ

- (1) สอดแกนโลหะเข้ากับแกนมอเตอร์ สวมปลอกยางเข้ากับแกนโลหะ



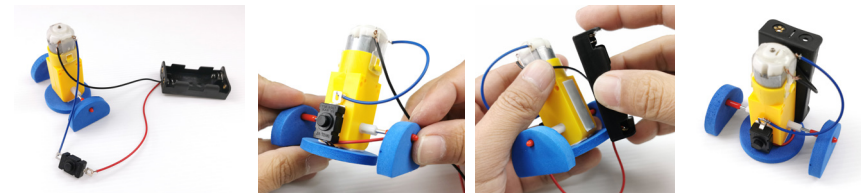
- (2) สวมแผ่นยางครึ่งวงกลมเข้ากับปลอกยางทั้งสองข้าง



- (3) ติดเทปกาวสองหน้าที่ส่วนท้ายของมอเตอร์ เปิดช่องตรงกลางของแผ่นยางกลม ติดแผ่นยางกลมเข้ากับมอเตอร์



- (4) เชื่อมต่อสายไฟของกะบะถ่านเข้ากับสวิตช์กดติดกดดับและขั้วมอเตอร์ ใช้เทปกาวสองหน้าติดสวิตช์เข้ากับด้านหน้าของมอเตอร์ จากนั้นติดตั้งกะบะถ่านเข้ากับด้านหลังของมอเตอร์ด้วยเทปกาวสองหน้า



- (5) ติดตั้งแผ่นยางลูกตาเข้ากับส่วนหัวของมอเตอร์ด้วยเทปกาวสองหน้า ออกแผ่นปิดกาวของลูกตาแล้วนำไปติดกับแผ่นยาง

